

Wohnbebauung „Auf dem Rode“ . Lippstadt

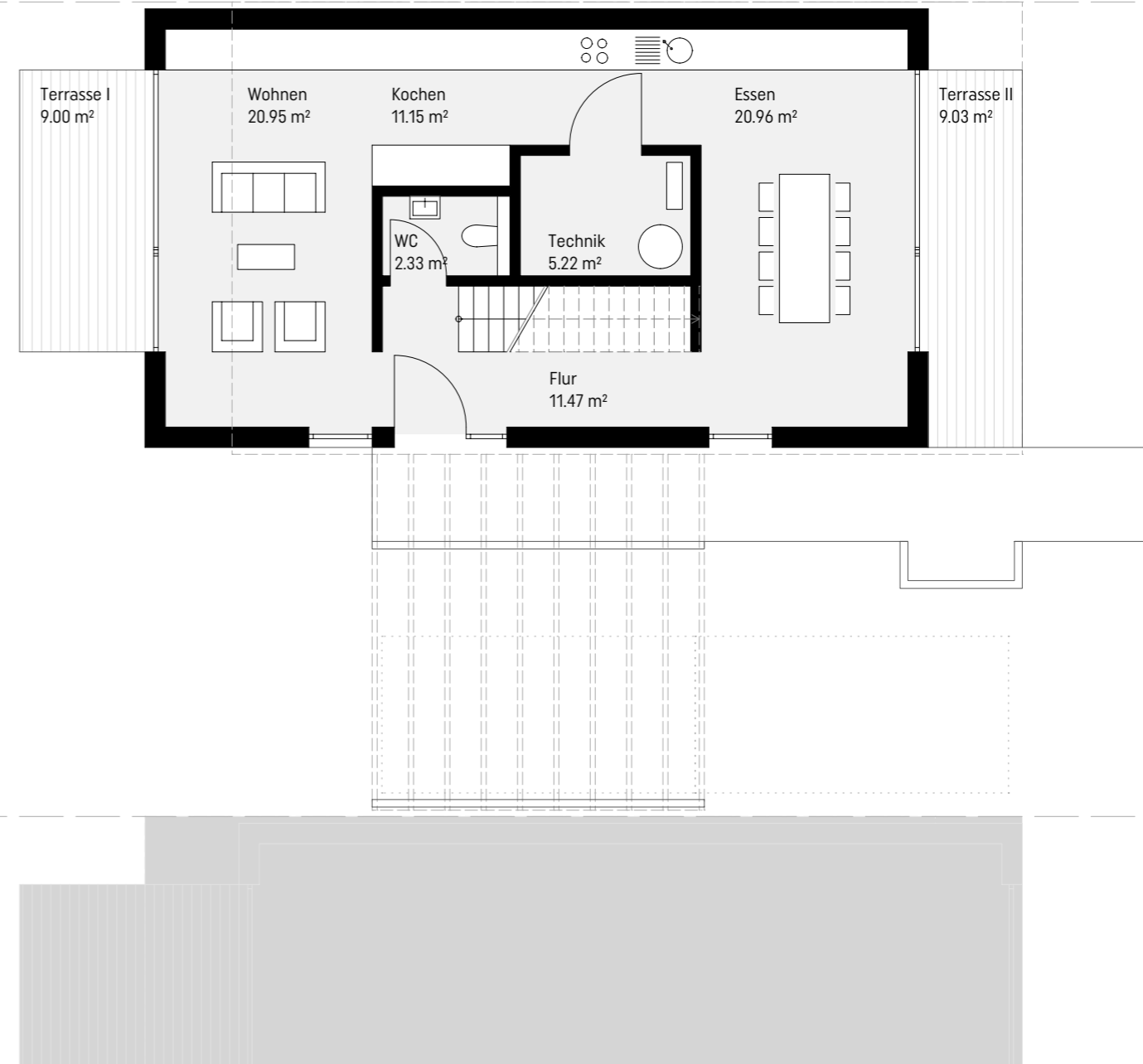
Haus **TYP A** (Häuser Nr. 1-5 & Nr. 12-16)

Januar 2021





| | | |
|----------------------------------|--------|----------------------------|
| Erdgeschoss | | |
| Essen | | 20,96m ² |
| Flur | | 11,47m ² |
| Kochen | | 11,15m ² |
| Terrasse I | zu 50% | 4,50m ² |
| Terrasse II | zu 50% | 4,52m ² |
| WC | | 2,33m ² |
| Wohnen | | 20,95m ² |
| Technik | | 5,22m ² |
| Obergeschoss | | |
| Hauswirtschaftsraum/ Ankleide | | 5,99m ² |
| Bad | | 9,40m ² |
| Balkon | zu 50% | 3,71m ² |
| Flur | | 12,05m ² |
| Kind I | | 12,90m ² |
| Kind II | | 11,64m ² |
| Schlafen | | 13,40m ² |
| Gesamt | | 150,19m² |



Obergeschoss , Längsschnitt & Querschnitt . M 1:100

